

Bezpieczniki BS88-2 gM

Typ: BS88-2

Charakterystyka: gM

Prąd znamionowy: 20-315A

Napięcie znamionowe: 415V AC

Zwarciova zdolność wyłączenia: 80kA

Wielkości, wymiary: A1 do A4X, B1 do B3, F1

Wg normy: IEC 60269-2 i BS 88-2

Zastosowanie: do ochrony silników

Uwagi: Mają dopuszczenie Asta20

Producent: FERRAZ SHAWMUT

Bezpieczniki gM Typ: A

Wielkość	Prąd znam. I_n [A]	Napięcie U_n [V]	Ilość w opak.	Nr artykułu
A1	20M25	415VAC gM	10	X226271J
A1	20M32	415VAC gM	10	Y226272J
A2	32M40	415VAC gM	10	G226280J
A2	32M50	415VAC gM	10	H226281J
A2	32M63	415VAC gM	10	K226283J
A3	63M80	415VAC gM	10	R226289J
A3	63M100	415VAC gM	10	S226290J
A4	100M125	415VAC gM	5	A226297E
A4	100M160	415VAC gM	5	B226298E
A4	100M200	415VAC gM	5	C226299E
A4X	200M250	415VAC gM	1	G226303A
A4X	200M315	415VAC gM	1	H226304A

gM – Typ A



Bezpieczniki gM Typ: B

Wielkość	Prąd znam. I_n [A]	Napięcie U_n [V]	Ilość w opak.	Nr artykułu
B1	100M125	415VAC gM	5	Q226311E
B1	100M160	415VAC gM	5	R226312E
B1	100M200	415VAC gM	5	S226313E
B2	200M250	415VAC gM	1	X226317A
B2	200M315	415VAC gM	1	Y226318A
B3	315M400	415VAC gM	1	B226321A

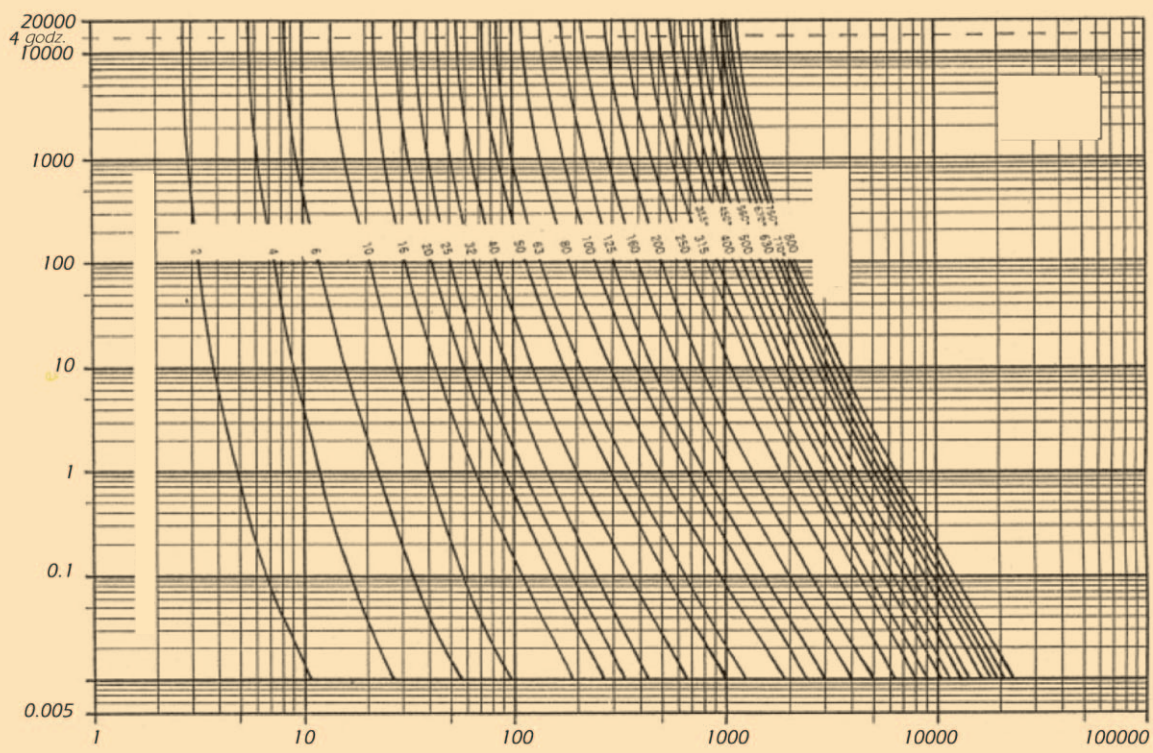
gM – Typ B



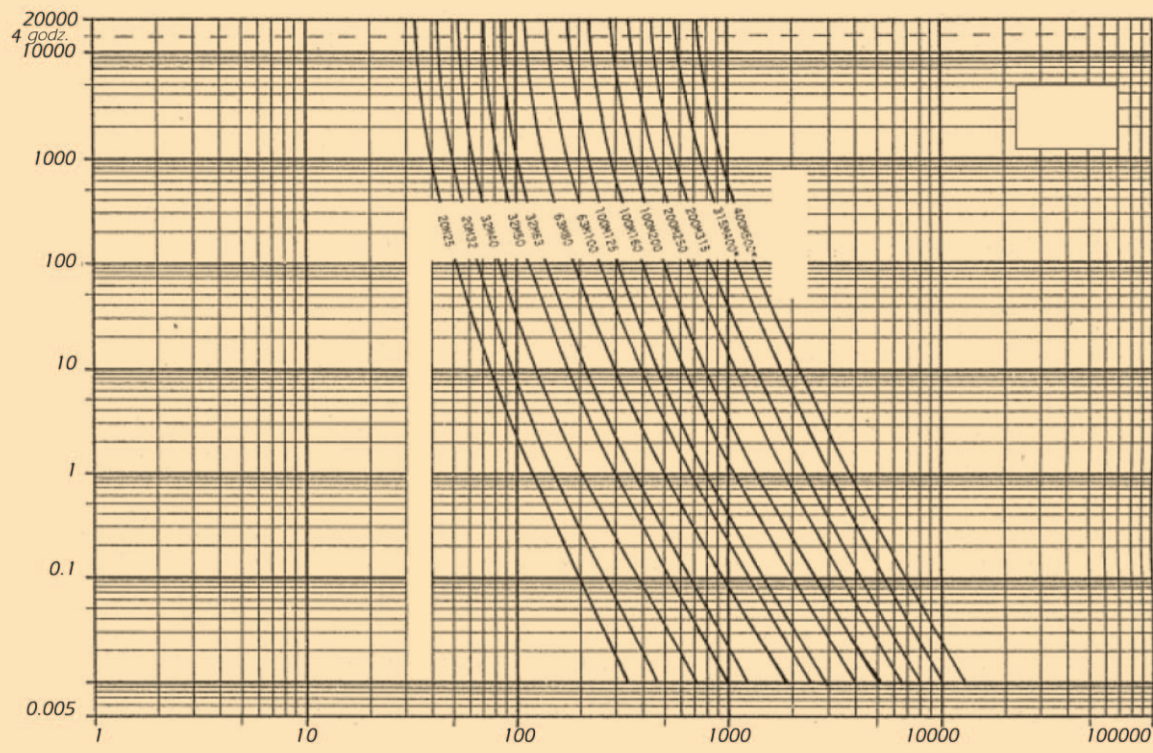
Bezpieczniki gM Typ: F1

Wielkość	Prąd znam. I_n [A]	Napięcie U_n [V]	Ilość w opak.	Nr artykułu
F1	20M25	415VAC gM	10	B226344J
F1	20M32	415VAC gM	10	C226345J

Bezpieczniki BS88-2 gG/gM typu A, B i C

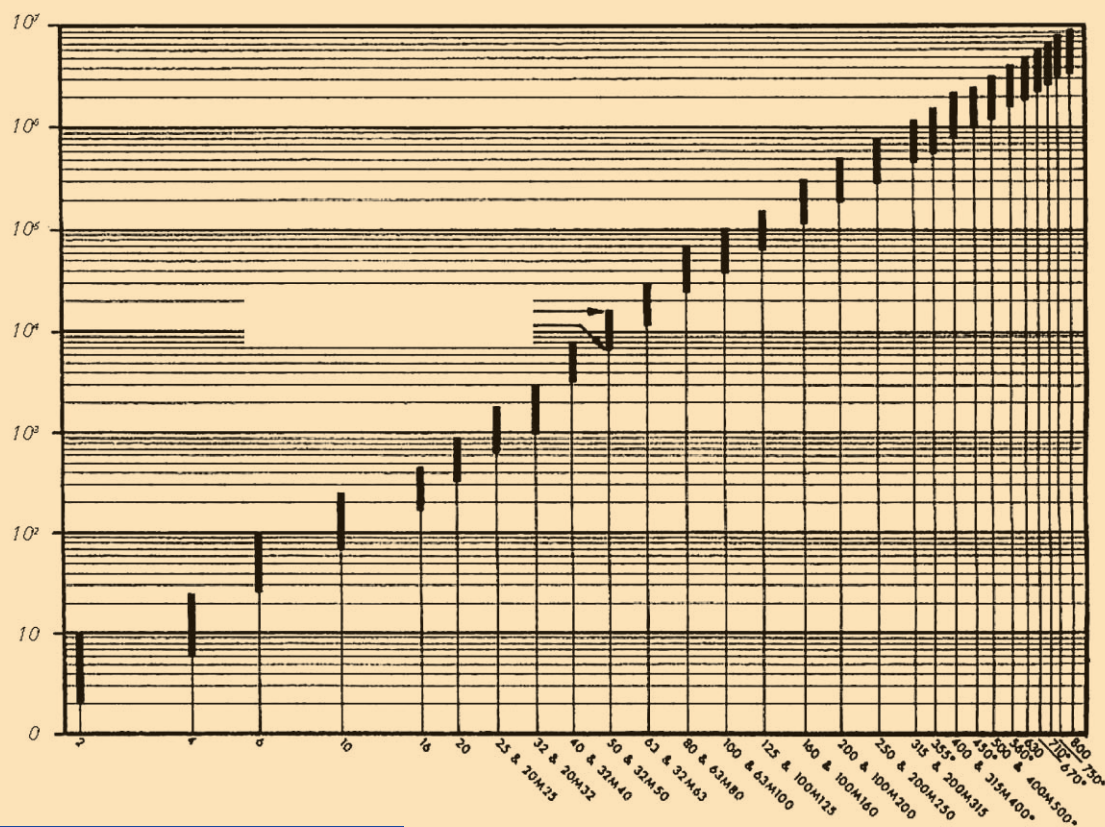


Charakterystyka czasowo-prądowa
Bezpieczniki gG typu A, B i C

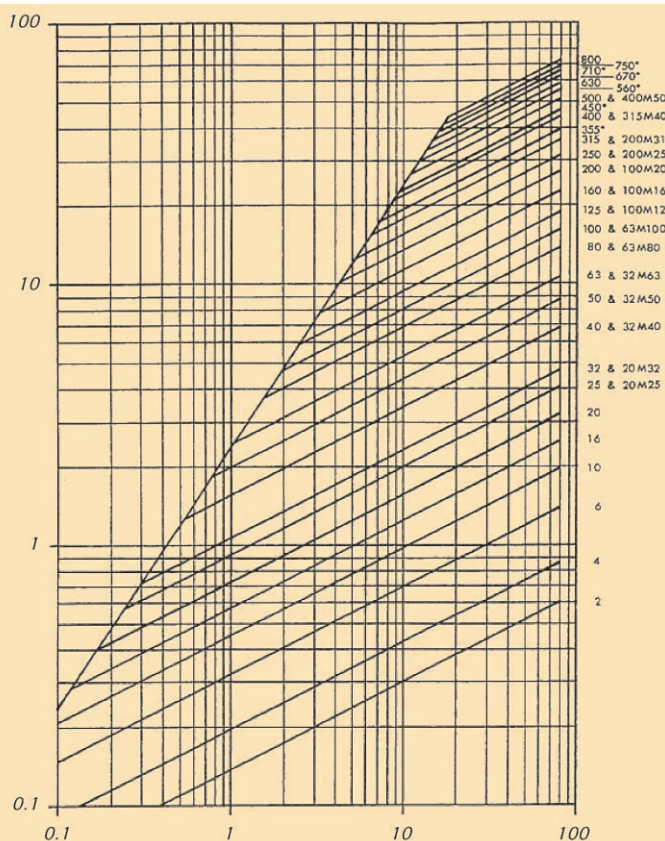


Charakterystyka czasowo-prądowa
Bezpieczniki gM typu A i B

Bezpieczniki BS88-2 gG/gM typu A, B i C

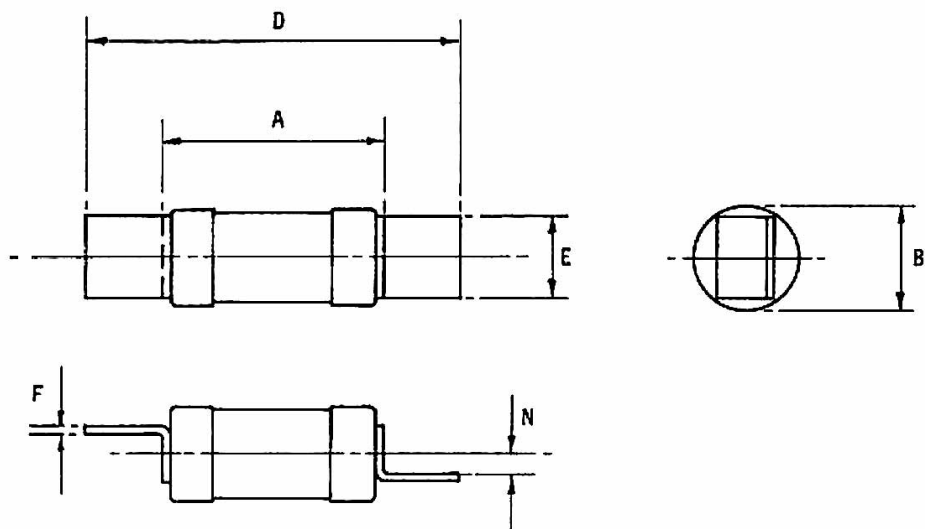


Charakterystyka I^2t
Bezpieczniki gG i aM typu A, B i C

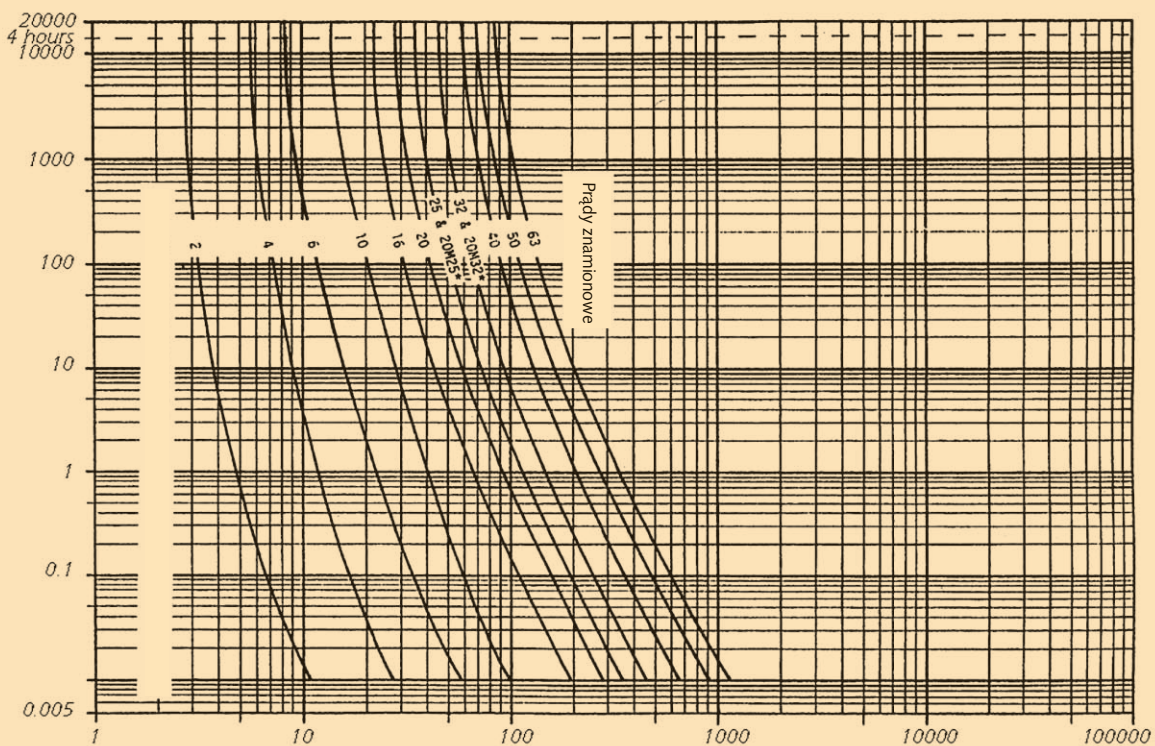


Charakterystyka prądu ograniczonego
Bezpieczniki gG i aM typu A, B i C

Bezpieczniki BS88-2 gG/gM typu F1 i F2

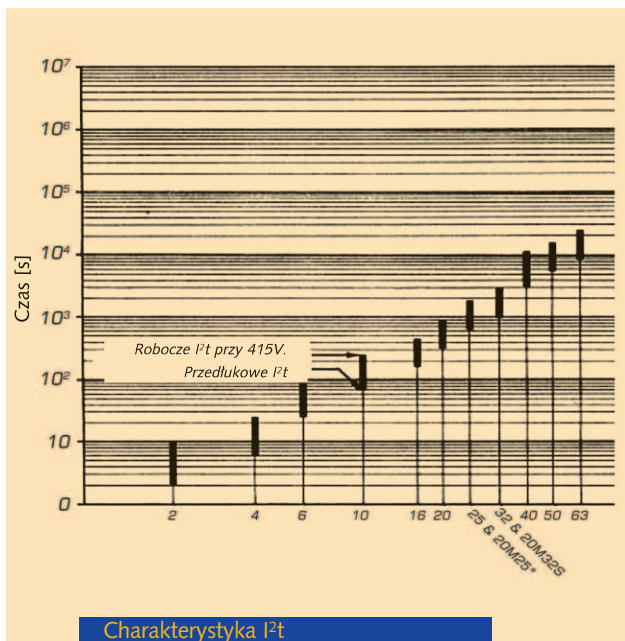


Typ	Napięcie AC [V]	Prądy znamionowe [A]		Wymiary					
				A maks.	B maks.	D maks.	E maks.	F nom.	N nom.
F1	415	2, 4, 6, 10, 16, 20, 25, 32, 20M25*, 20M32*	mm cale	35,5 1-2/5	14,3 9/16	62 2-7/16	11,5 9/20	0,8 1/32	3,5 1/8
F2	415	10, 16, 20, 25, 32, 40, 50, 63	mm cale	39 1-7/13	17,5 11/16	69 2-13/8	15 9/16	1,4 1/18	3,5 1/8



Charakterystyka czasowo-prądowa
Bezpieczniki gG i gM typu F1 i F2

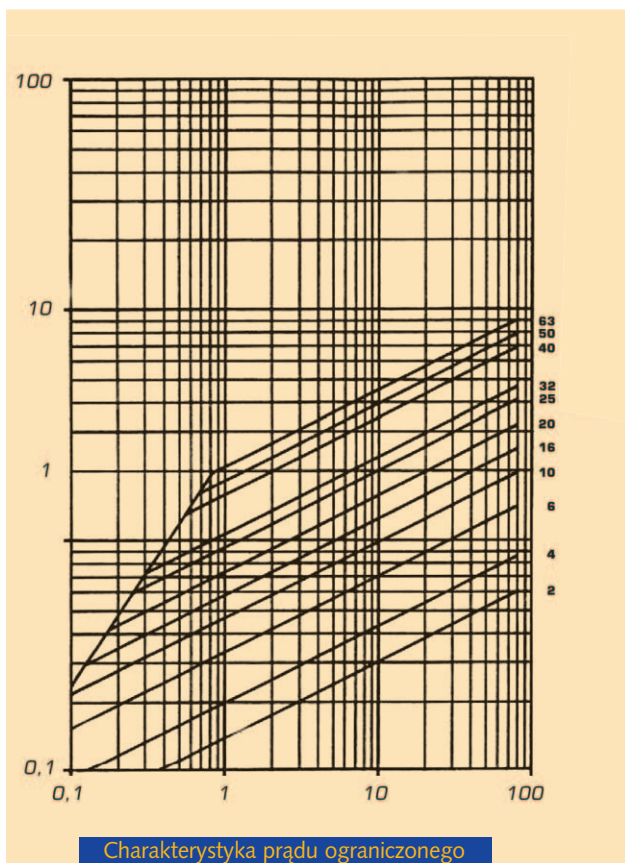
Bezpieczniki BS88-2 gG/gM typu F1 i F2



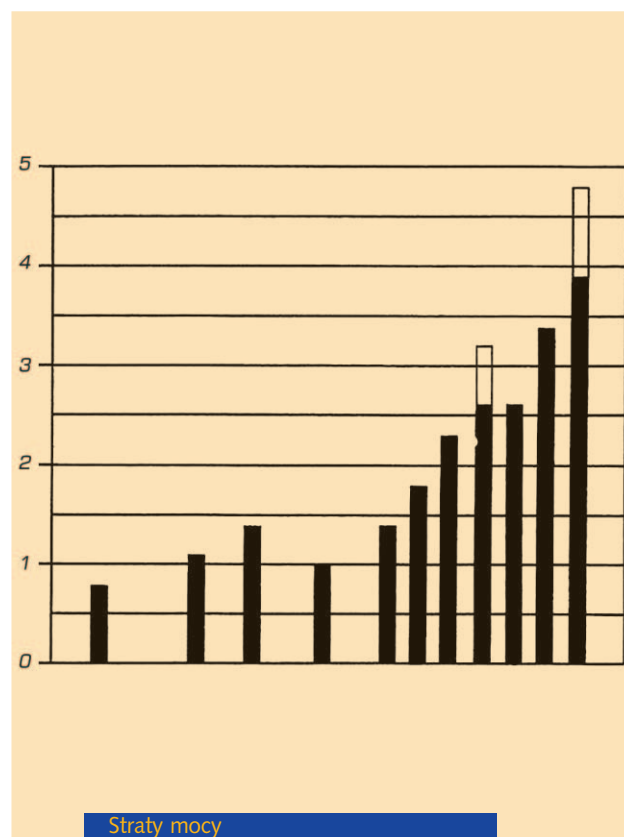
Charakterystyka I^2t

Krzywe wg standardu BS88-6 z roku 1988.
Napięcie: 415 VAC.
Zwarciova zdolność wyłączenia: 40kA przy 415V AC.

Certyfikat ASTA 20



Charakterystyka prądu ograniczonego



Straty mocy