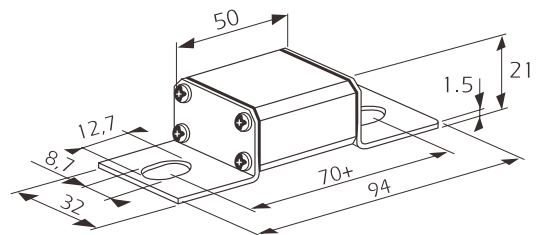


# Bezpieczniki BS Protistor®

**500 do 690V AC**  
**20 do 400A**

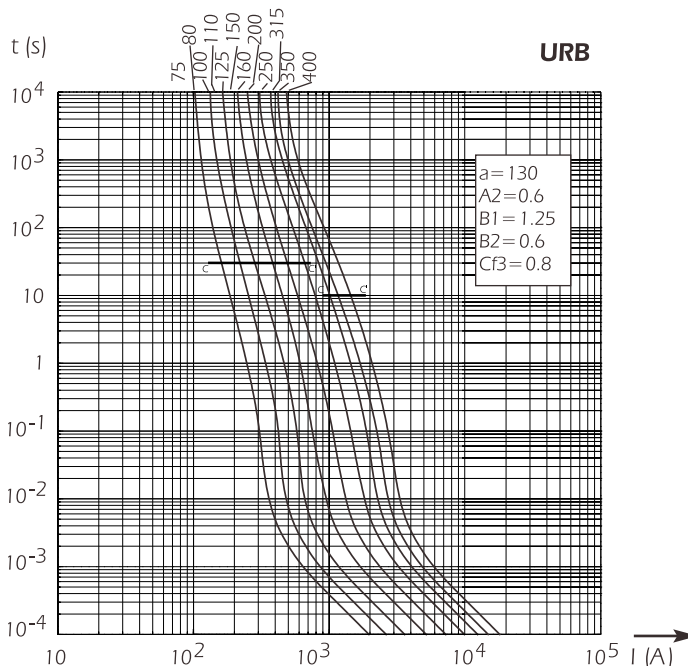
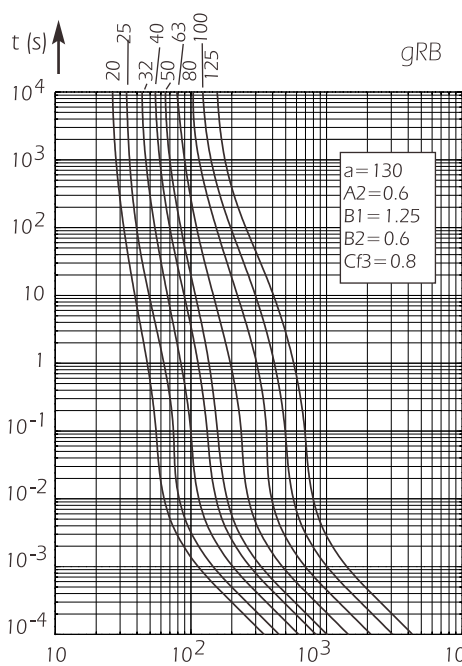
**Typ: BS 88-4 gR, aR**



Waga: 125 g  
Opakowanie: 3 szt.

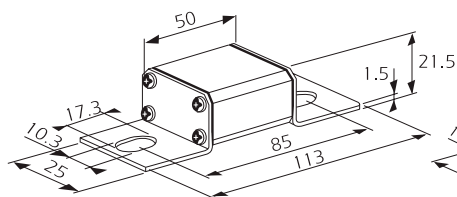
Prąd znamionowy A	Napięcie $U_n$ V	Klasa	Przedłukowe	$J^2t$	Strata mocy		Standard brytyjski bez wskaźnika spalenia	Standard brytyjski z osobnym wybijakiem
			$A^2s$	$A^2s$	$0,8 I_n$	$I_n$		
20	690	gRB	12	80 @ 660 V	3.8	7	T330044	Y330117
25			20	150 @ 660 V	5.0	9	V330045	Z330118
32			39	270 @ 660 V	5.5	10	W330046	A330119
40			70	460 @ 660 V	6.6	12	X330047	B330120
50			102	730 @ 660 V	7.7	14	Z330049	C330121
63			210	1500 @ 660 V	8.8	16	A330050	D330122
80			475	2900 @ 660 V	9.9	18	N330108	E330123
100			970	6000 @ 660 V	11	20	H330103	F330124
125			1900	11800 @ 660 V	11.6	21	P330109	G330125
75			690	URB	350	2250 @ 660 V	11.2	20.5
80	390	2500 @ 660 V			11.6	21	C330052	J330127
100	690	4200 @ 660 V			12.7	23	D330053	K330128
110	950	6800 @ 660 V			13.5	24.5	E330100	L330129
125	1300	8900 @ 660 V			14.3	26	E330054	M330130
160	2700	16000 @ 660 V			17.0	31	F330055	P330132
200	5250	31500 @ 660 V			19.8	36	G330056	Q330133
250	9900	52000 @ 660 V			24.8	45	H330057	R330134
315	15500	82000 @ 660 V			31.9	58	J330058	S330135
350	500	URB			22400	110000 @ 500 V	31.9	58
400			33200	160000 @ 500 V	36.3	66	G330194	H330195

## Charakterystyki czasowo - prądowe

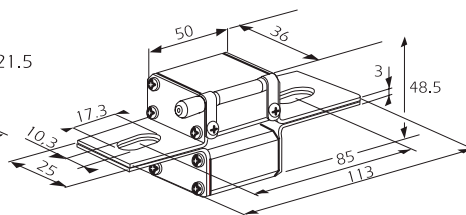


## Typ: BS 88-4 i BS 88-Z

**690V AC**  
**od 50 do 500A**  
**200kA**



Waga: 140g  
Opakowanie: 3 szt.

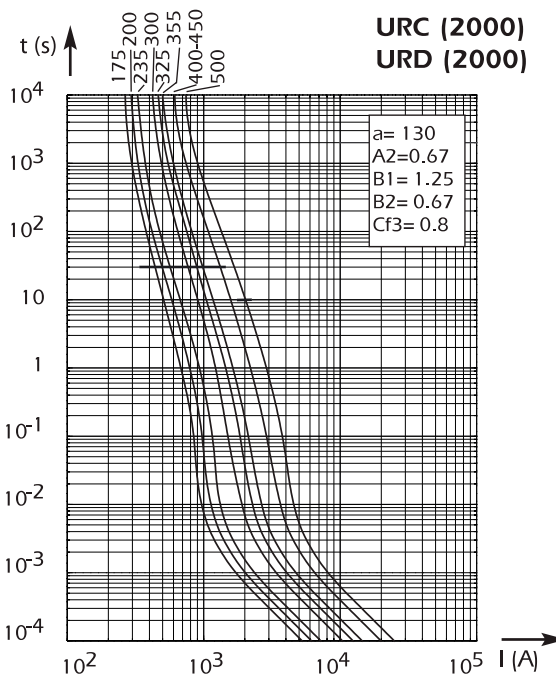
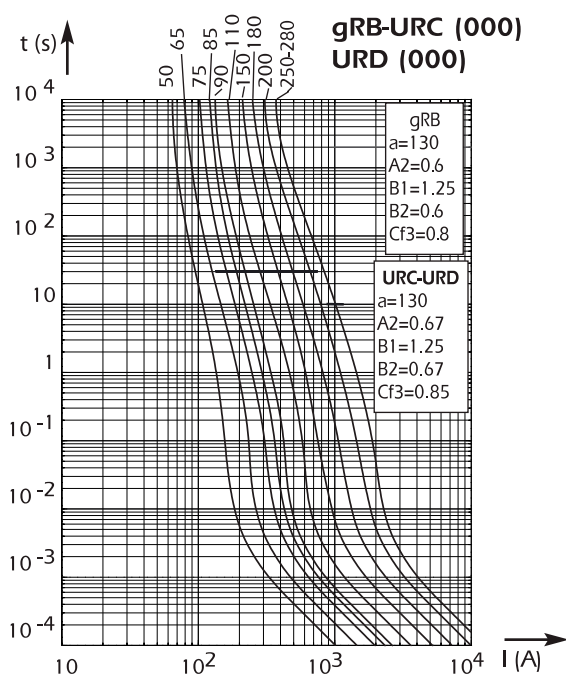


Waga: 290g  
Opakowanie: 3 szt.



Prąd znamionowy A	Rozmiar	Klasa	Przedłukowe	J <sup>2</sup> t	Strata mocy		Standard brytyjski bez wskaźnika spalania	Standard brytyjski z osobnym wybijakiem	
			A <sup>2</sup> s	A <sup>2</sup> s	0,8 I <sub>n</sub>	I <sub>n</sub>			
50	000	gRB	102	730	7.7	14	V330137		
65			210	1500	8.8	16	W330138		
75			390	2500	9.4	17	X330139		
85			540	3300	10.5	19	Y330140		
90			690	4200	13.2	24	Z330141	G330148	
110		URC	1300	8900	13.8	25	A330142	H330149	
150			2700	16000	14.3	26	B330143	J330150	
180			URD	5250	31500	14.9	27	C330144	K330151
200				9900	52000	15.4	28	D330145	L330152
250			15500	82000	17.6	32	E330146	M330153	
280	15500	82000	23.7	43	F330147	N330154			
175	2.000	URC	2760	16800	18.2	33	P330155	Z330164	
200			3800	25000	20.4	37	O330156	A330165	
235			5200	35600	24.2	44	R330157	B330166	
300			10800	64000	28.6	52	S330158	C330167	
325			15400	92400	29.1	53	T330159	D330168	
355		URD	21000	126000	29.7	54	V330160	E330169	
400			39600	208000	30.8	56	W330161	F330170	
450			40000	210000	33	60	X330162	G330171	
500			62000	328000	35.2	64	Y330163	H330172	

### Charakterystyki czasowo - prądowe



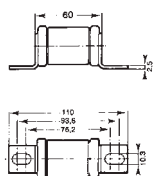
# Bezpieczniki BS Protistor®

**690V AC**  
**od 50 do 800A**  
**200kA**

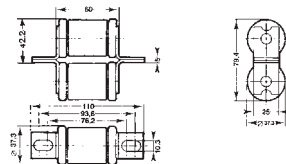
**Typ: BS 88-4,**  
**36x55 i 2x36x55**

Numer referencyjny							
Prąd	bez wybijaka	z wbudowanym wybijakiem	z oddzielnym wybijakiem	Prąd	bez wybijaka	z wbudowanym wybijakiem	z oddzielnym wybijakiem
	opakowanie: 6 (220g)	opakowanie: 6 (220g)	opakowanie: 6 (230g)		opakowanie: 3 (400g)	opakowanie: 3 (400g)	opakowanie: 3 (410g)
A	36 x 55	36 x 55	36 x 55	A	2 x 36 x 55	2 x 36 x 55	2 x 36 x 55
50	X097103	N097210		175	D097270	F097456	A097359
65	H097113	K097230		200	F097272	G097457	E097363
75	H097136	H099965		235	J097275	A082179	F097364
85	M097163	M097255		300	K097276	S085553	G097365
90	N097164	N097256	H097182	325	R097282	J097459	Q097373
110	P097165	R099973	J097183	355	S097283	N097463	R097374
150	Q097166	Z082178	K097184	400	T097284	P097464	S097375
180	R097167	P097257	L097185	450	Y097288	Q097465	T097376
200	S097168	A085560	M097186	500	Z097289	R097466	V097377
200	T097169	R097259	N097187	500	A097290	S097467	E097386
250	V097170	W097263	P097188	630	B097291	V097469	J097390
250	W097171	X097264	Q097189	630	R097351	W097470	P097395
280	A097175	Y097265	R097190	710	S097352	C097476	B097452
315	B097176	Z097266	V097193	800	Y097357	D097477	E097455
355	C097177	A097267	Y097196				
400	D097178	C097269	M097209				

## CP 36 x 55 bez wybijaka

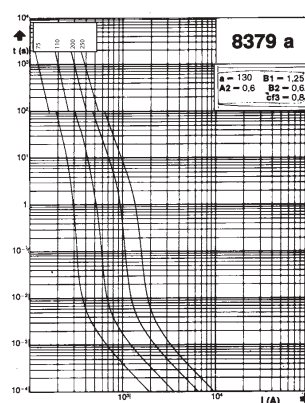


## CP 2 x 36 x 55 bez wybijaka

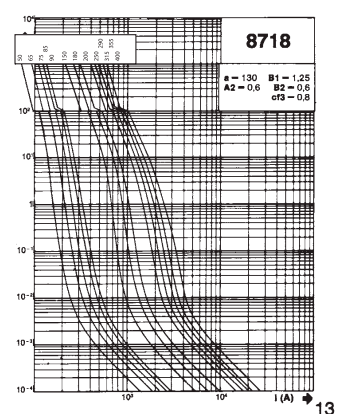


## Charakterystyki czasowo - prądowe

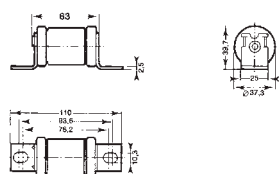
690 V URR



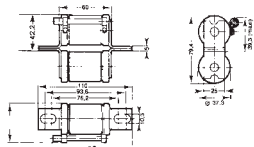
690 V URGL



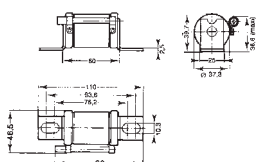
## CP 36 x 55 z wbudowanym wybijakiem



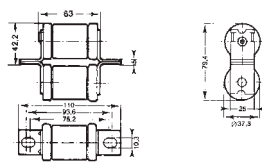
## CP 2 x 36 x 55 z oddzielnym wybijakiem



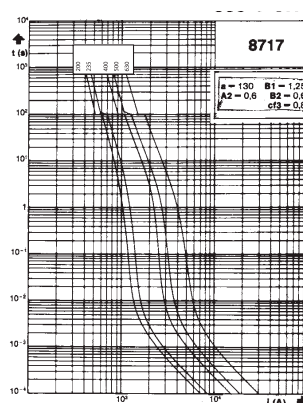
## CP 36 x 55 z oddzielnym wybijakiem



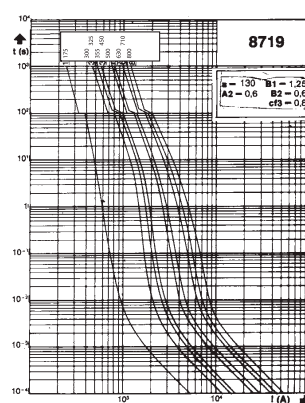
## CP 2 x 36 x 55 z wbudowanym wybijakiem



690 V URU



690 V URGM



W ofercie także 36x27 i 2x36x27, 250V AC, 50 do 1050A wg BS88-4

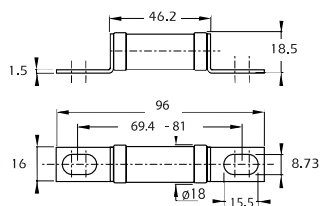
## Typ: BS 88-4 gRB/URB 17 x 49



**690V AC**  
**od 12 do 100A**

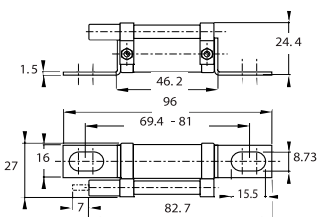
Prąd znamionowy	Numer referencyjny			
A	Standard niemiecki bez wskaźnika spalenia	Standard niemiecki z oddzielnym wybijakiem	Standard brytyjski bez wskaźnika spalenia	Standard brytyjski z oddzielnym wybijakiem
12	M220972	X221004	W220957	D220987
16	N220973	Y221005	X220958	E220988
20	P220974	Z221006	Y220959	F220989
25	O220975	A221007	Z220960	G220990
32	R220976	B221008	A220961	H220991
35	S220977	C221009	B220962	J220992
40	T220978	D221010	C220963	K220993
45	V220979	E221011	D220964	L220994
50	W220980	F221012	E220965	M220995
55	X220981	G221013	F220966	N220996
63	Y220982	H221014	G220967	P220997
75	Z220983	J221015	H220968	Q220998
80	A220984	K221016	J220969	R220999
90	B220985	L221017	K220970	S221000
100	C220986	M221018	L220971	T221001

**Standard niemiecki bez wskaźnika spalenia** W ofercie także 10x51, 17x49 i 2x17x49, 690V AC 50 do 160A wg BS88-4



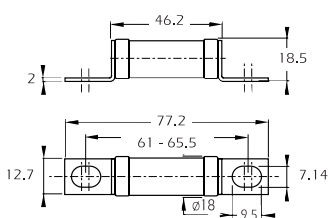
Waga: 42g  
Opakowanie: 10 szt.

### Standard niemiecki z osobnym wybijakiem



Waga: 42g  
Opakowanie: 10 szt.

### Standard brytyjski bez wskaźnika spalenia



Waga: 42g  
Opakowanie: 10 szt.

Tolerancja ± 9%.

### Charakterystyki czasowo - prądowe

