

Bezpieczniki cylindryczne 10x38 gG

Typ: 10x38

Charakterystyka: gG

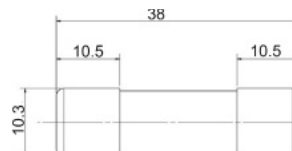
Prąd znamionowy: 32A, 0.5-25A, 1-16A

Napięcie znamionowe: 400V AC, 500V AC, 690V AC

Zwarciova zdolność wyłączenia: 120kA

Budowa: 10x38 mm

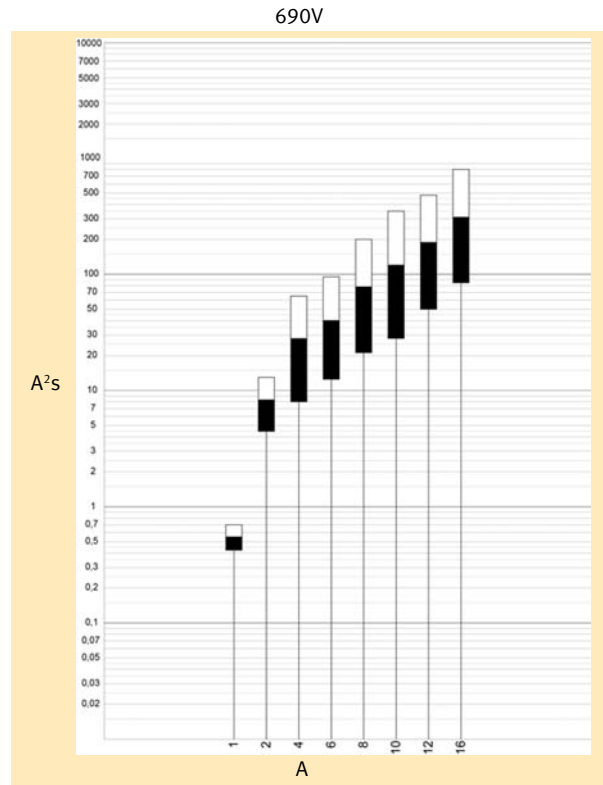
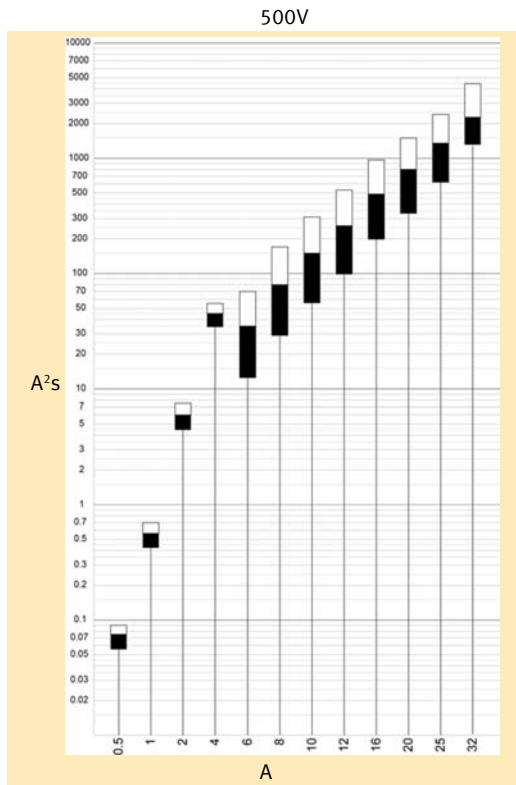
Producent: MERSEN (FERRAZ SHAWMUT)



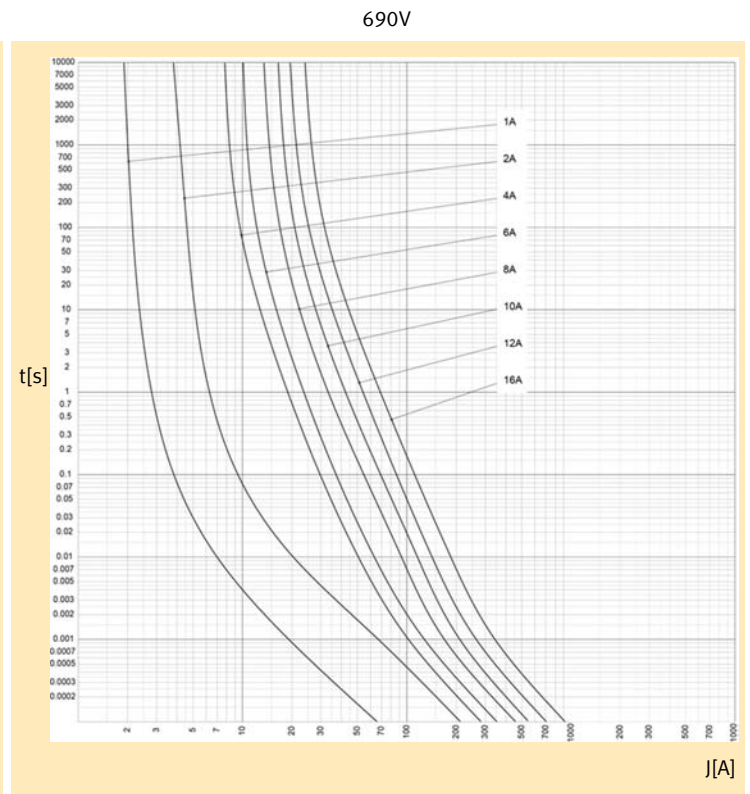
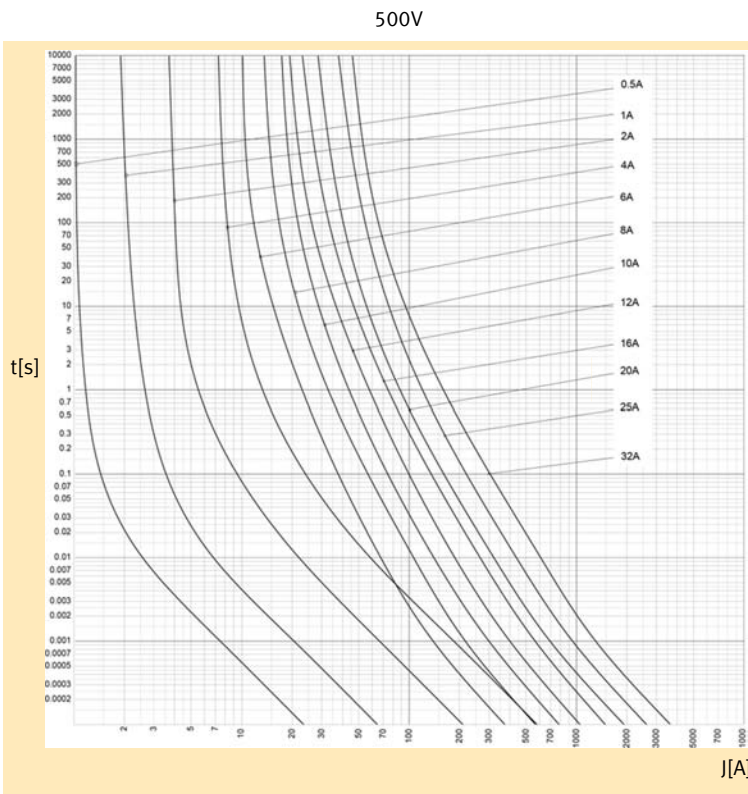
Wielkość	Prąd I_n (A)	Zdolność wyłączeniowa	Strata mocy $I_n(W)$	bez indykatora		z indykatorem	
				Nr artykułu	Typ	Nr artykułu	Typ
10x38	0.5	500V	0.07	FR10GG50V0.5	C211027	-	-
	1		0.45	FR10GG50V1	B212061	-	-
	2		0.5	FR10GG50V2	D213098	FR10GG50V2I	S216653
	4		0.85	FR10GG50V4	X213598	FR10GG50V4I	E217170
	6		0.95	FR10GG50V6	K215128	FR10GG50V6I	T218195
	8		1.15	FR10GG50V8	D217169	FR10GG50V8I	V219231
	10		1.3	FR10GG50V10	S218194	FR10GG50V10I	E222207
	12		1.4	FR10GG50V12	W219761	FR10GG50V12I	H200751
	16		1.9	FR10GG50V16	G200750	FR10GG50V16I	H201809
	20		2.4	FR10GG50V20	D211028	FR10GG50V20I	X211551
	25		2.7	FR10GG50V25	E213099	FR10GG50V25I	W212585
	32	2.8	FR10GG40V32	A214107	FR10GG40V32I	Z213600	

Wielkość	Prąd I_n (A)	Zdolność wyłączeniowa	Strata mocy $I_n(W)$	bez indykatora	
				Nr artykułu	Typ
10x38	1	690V	0.45	FR10GG69V1	R302787
	2		0.55	FR10GG69V2	S302788
	4		0.6	FR10GG69V4	T302789
	6		0.9	FR10GG69V6	V302790
	8		1	FR10GG69V8	W302791
	10		1.15	FR10GG69V10	X302792
	12		1.4	FR10GG69V12	Y302793
	16		1.9	FR10GG69V16	Z302794

Charakterystyka I²t

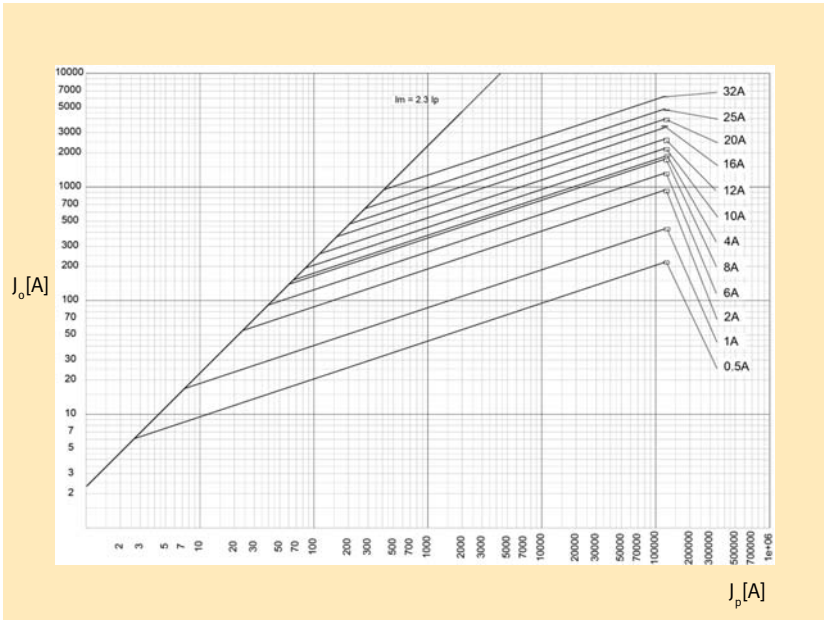


Charakterystyka czasowo- prądowa



Charakterystyka prądu ograniczonego

500V



690V

